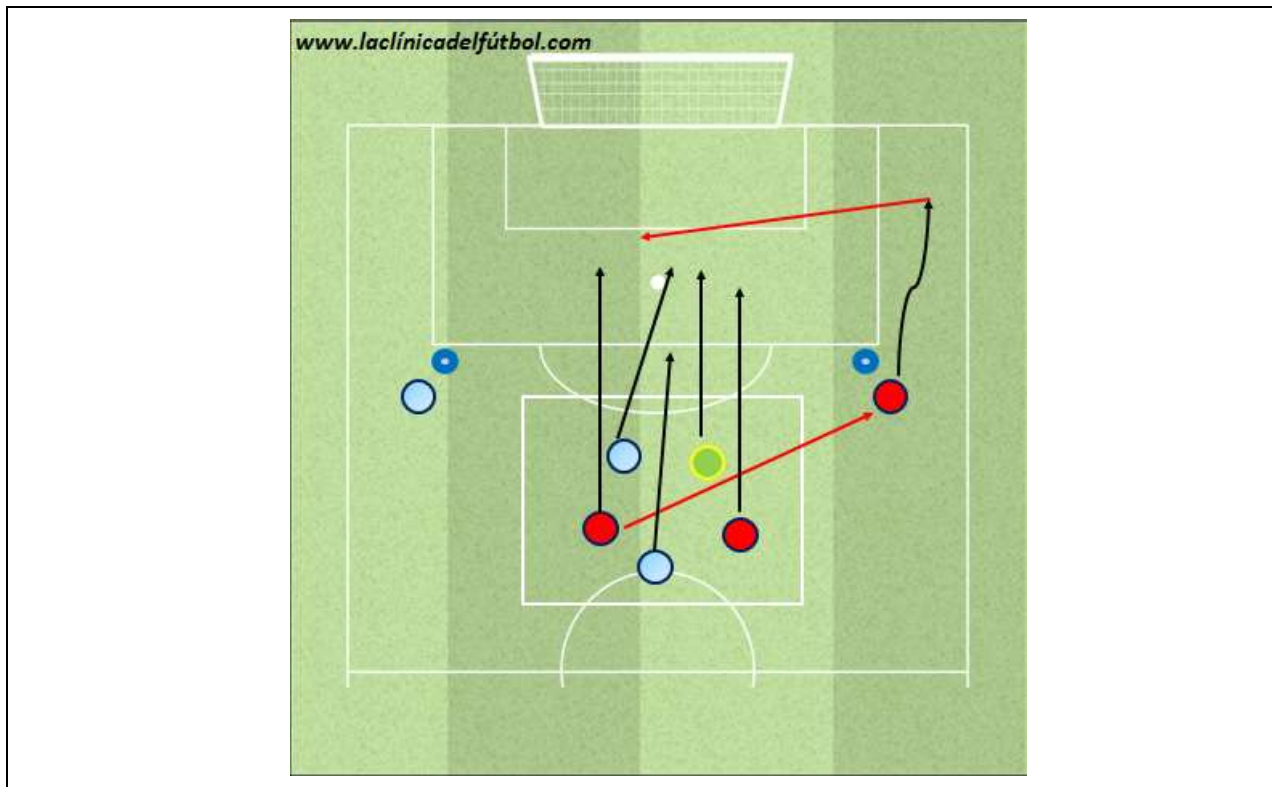


<i>Tipo</i>	<i>Dificultad</i>	<i>Intensidad</i>	<i>Tiempo de ejecución</i>
<b>Técnico / Táctico</b>	<b>Media</b>	<b>Alta</b>	<b>10-15 minutos</b>

### *Descripción*

Uno de los jugadores tiene la posesión de balón y hace un 3x2 con la ayuda del comodín, después de hacer un número determinado de pases, el equipo con posesión le hace un pase al jugador de su mismo color que está al lado del cono, este controla y hace un centro al corazón del área que tienen que rematar al fondo la portería sus compañeros con la ayuda del comodín, mientras que los dos jugadores del equipo rival tendrán que despejar el centro.

<i>Materiales</i>	<i>Objetivos</i>
<ul style="list-style-type: none"> <li>- <b>2 conos</b></li> <li>- <b>Varios balones</b></li> </ul>	<ul style="list-style-type: none"> <li>- <b>Transiciones defensivas/ofensivas</b></li> <li>- <b>Remates</b></li> <li>- <b>Centros</b></li> <li>- <b>Despejes</b></li> </ul>



*LCF*