

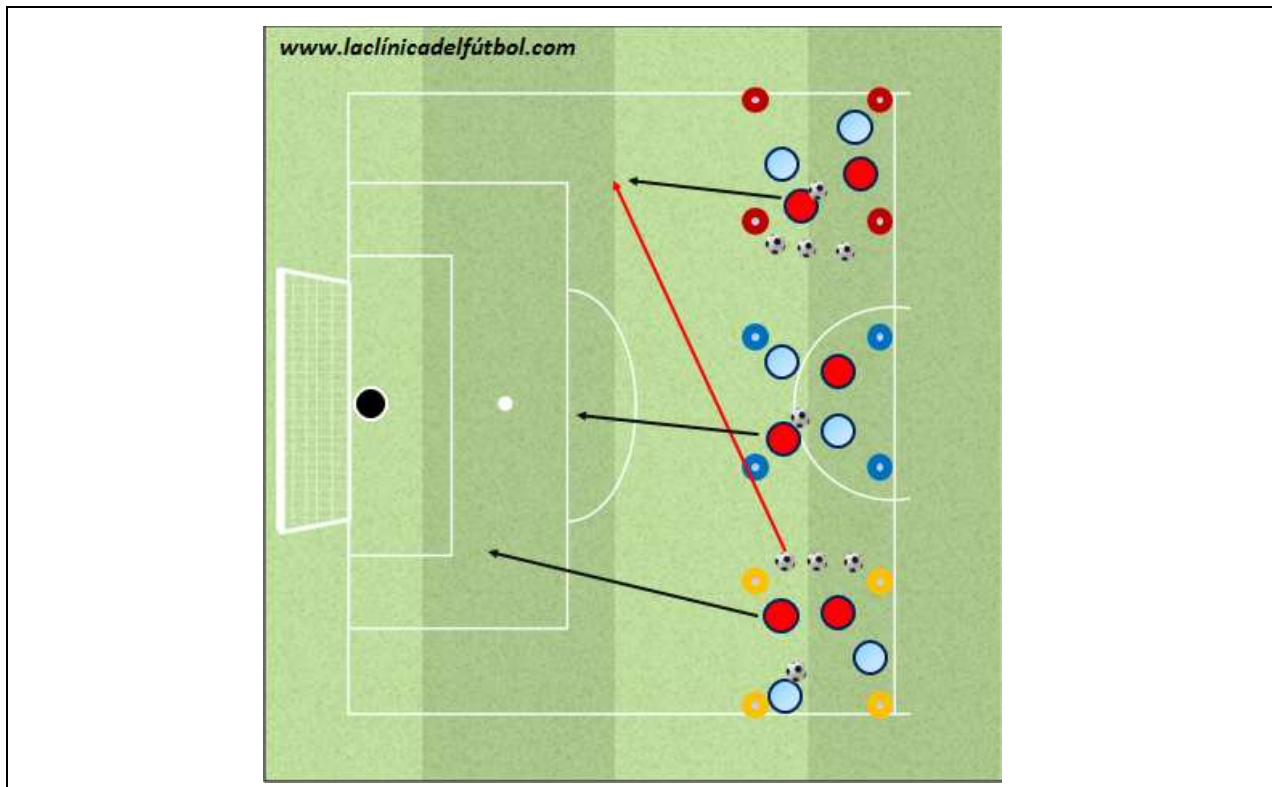
<i>Tipo</i>	<i>Dificultad</i>	<i>Intensidad</i>	<i>Tiempo de ejecución</i>
Táctico	Media	Muy alta	10-15 minutos

Descripción

3 zonas y en ellas un 2x2, los jugadores tendrán que hacer circular el balón y al mismo tiempo estar preparados para un posible ataque.

Cuando el entrenador grite un color (Rojo derecha) uno de los jugadores de esa zona tendrá que hacer un pase largo a uno de los jugadores de la zona contraria, y los restantes jugadores tendrán que salir a rematar el centro, mientras que los jugadores del equipo contrario tendrán el deber de abortar el ataque.

<i>Materiales</i>	<i>Objetivos</i>
<ul style="list-style-type: none"> - 12 conos - Varios balones - 1 portería 	<ul style="list-style-type: none"> - Transiciones ofensivas / defensivas - Remates - Pases - Circulación de balón - Despejes



LCF